

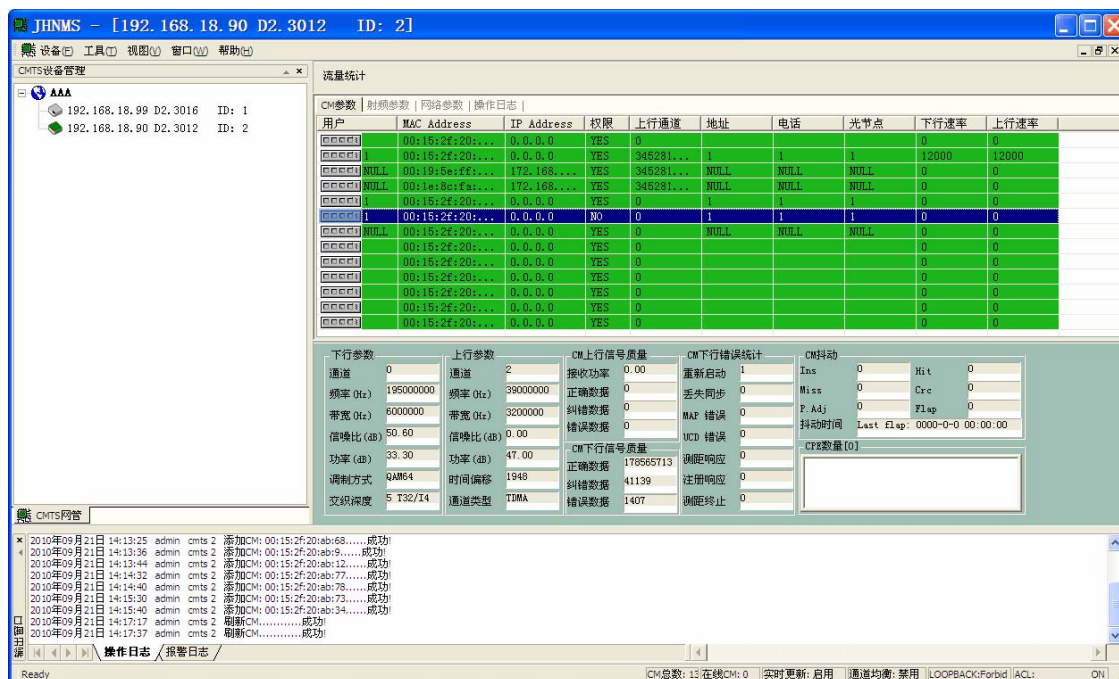
JH-NMSv4.0

概述

JH-NMS v4.0 网管软件应用于广电运营商开展基于 DOCSIS 技术的增值业务，实现对网络系统中的 CMTS、Cable Modem、CPE 等设备进行配置、监测、维护、管理以及安全报警，保证数据业务的稳定运行和可持续发展。该软件基于 SNMP 协议，运行于 Windows 操作系统，有中文和英文两个版本，并根据 DOCSIS1.1 新增特点提高了业务的灵活性、安全性和服务质量。该软件管理界面简洁、直观，功能丰富，毋需专业培训即可操作。可安装于机房服务器，也可远程管理。利用网络实时监控和报警功能，可以通过 CM 的运行状态了解 HFC 网络的传输质量，将 HFC 网络的故障隐患控制在萌芽状态。该软件可帮助运营商构建“可运营、可管理”的网络平台，降低运营成本，保证业务的稳定和可持续发展。

通过景宏授权的许可证方式，该软件可在同一界面下对多台景宏 CMTS 设备进行集中管理，以降低系统投入成本，提高系统的管理效率。同时，该软件提供远程控制管理功能，可安全实现在前端机房对部署在各分前端或者光节点的 CMTS 设备进行远程控制和管理。

通过景宏授权的许可证方式，该软件可以管理支持 SNMP、DOCS-IF-MIB 的其他厂商 CMTS 设备。



特点

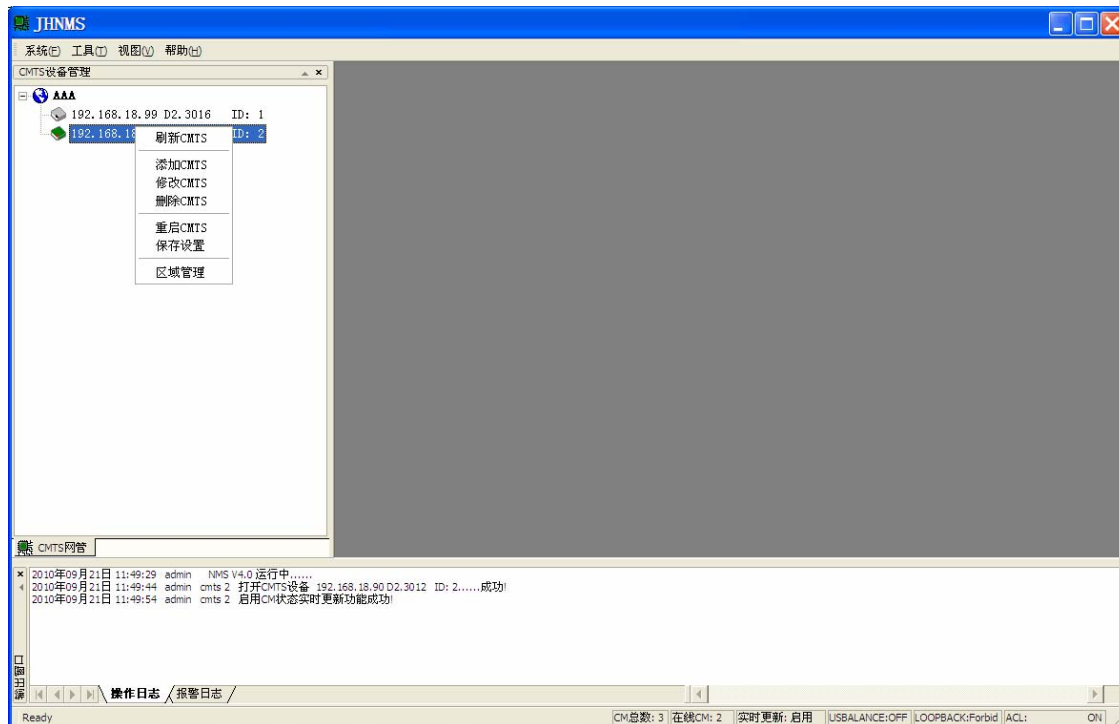
- 界面人性化，用语适合使用习惯。
- 丰富的 **CM** 管理
- 高效的网络配置
- 可控的射频管理
- 实用的业务管理
- 独有的网络安全
- 灵活的 IP 子网划分
- 内置 DHCP、TFTP 服务器
- 完整的操作日志
- 规范的设备管理

功能模块

- **CMTS** 管理模块
- **CM** 管理模块
- 网络接口管理模块
- 射频接口管理模块
- 操作日志模块

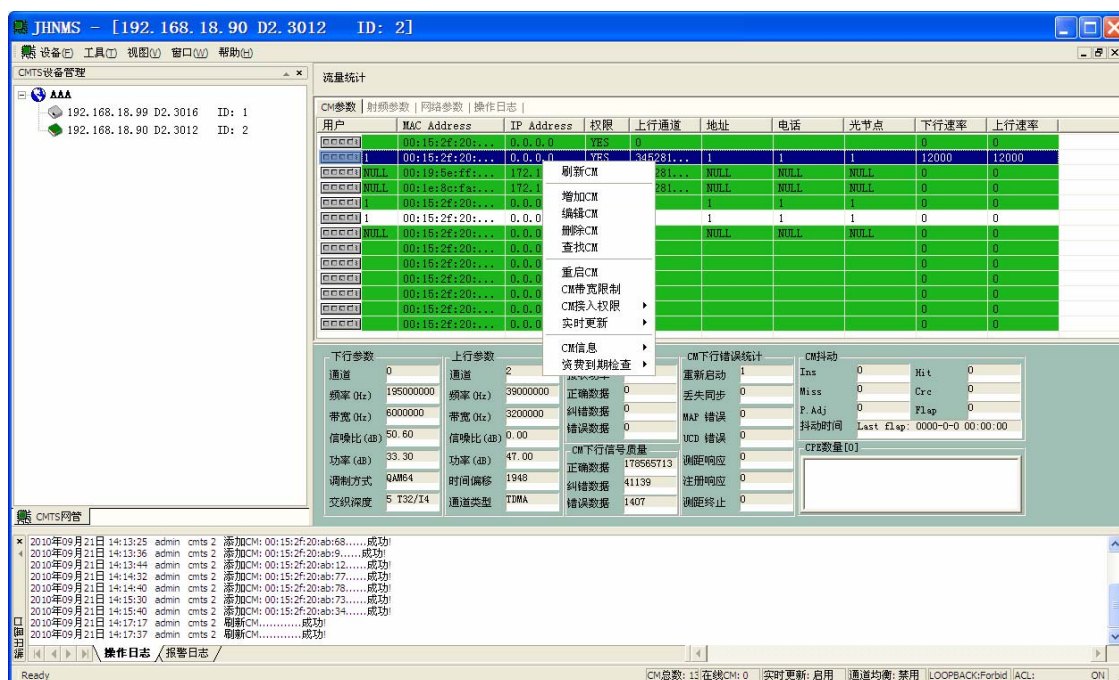
功能介绍

1、**CMTS** 管理



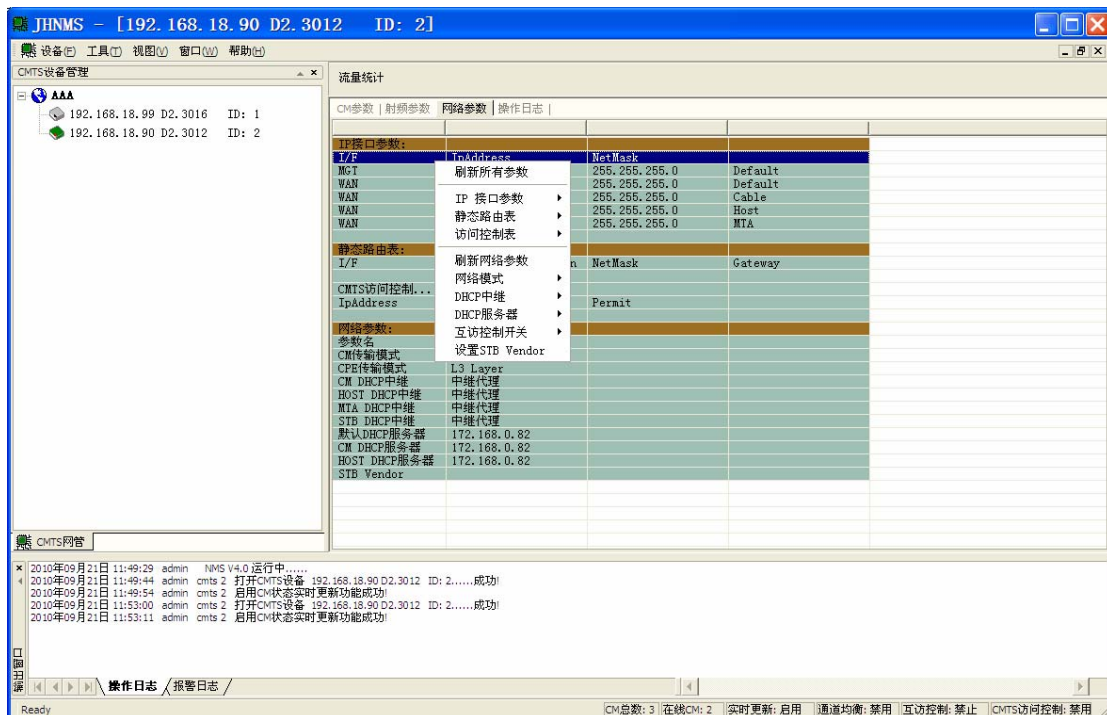
- CMTS 基本信息管理
- CMTS 的修改、重新启动和区域设置
- 数据库备份与恢复
- 管理员操作权限控制

2、CM 管理



- CM 接入权限控制
- CM 用户基本信息管理
- CM 射频参数、信号质量的显示
- CM 通道分布统计、错误统计
- CM 带宽管理
- CM 的远程重启
- CM 的实时状态
- CM 抖动监测
- CPE 的互通和隔离
- CPE 接入信息显示

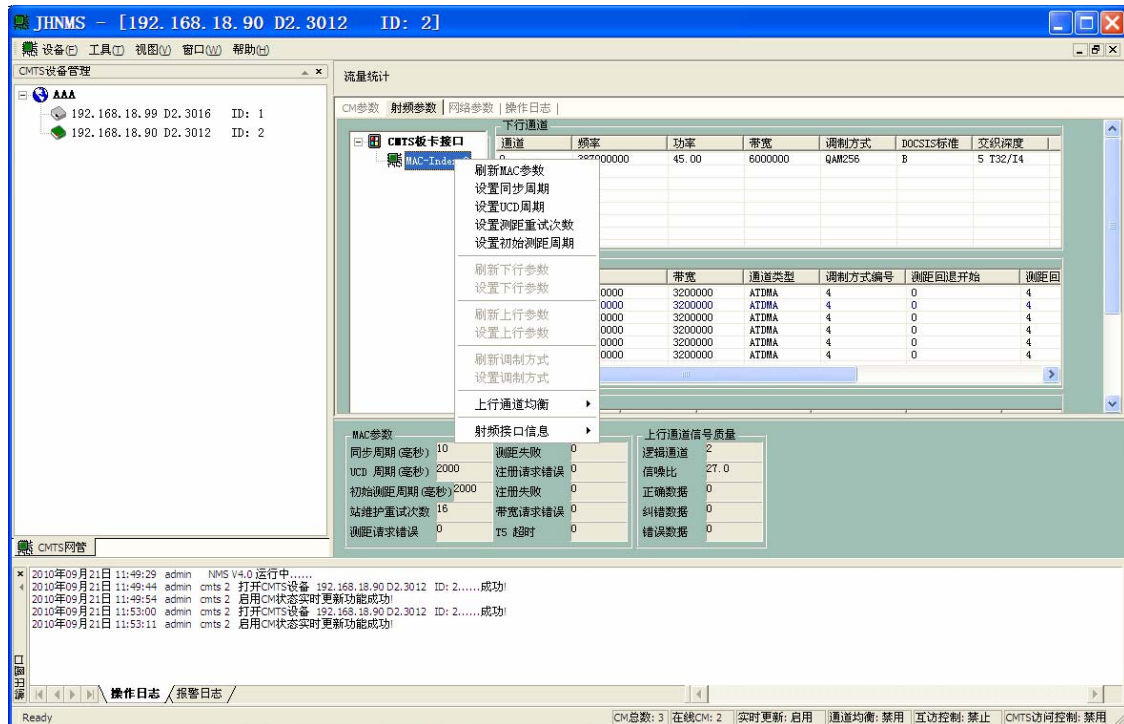
3、网络接口管理



- 千兆以太网接口 IP 参数配置
- QAM 接口 IP 参数配置
- 路由配置、路由表、ARP 表管理
- 多 IP 子网划分(CM、HOST、STB、MTA)
- 多种组网模式灵活配置(2 Layer、3 Layer、PPPOE、VLAN)
- DHCP 中继、中继代理配置

- 互访控制
- CM 映射 CPE 子网
- 内置 DHCP 服务器配置

4、射频接口管理



- 下行通道调制方式配置
- 下行通道带宽设置
- 下行通道频率、输出电平设置
- 上行通道的打开或关闭
- 上行通道频率设置
- 上行通道带宽设置
- 上行通道类型设置(TDMA、ATDMA、MTDMA)
- 上行频点的预先设定和自动跳变
- QAM 通道信号质量实时监测
- QAM 通道实时流量统计
- 上行通道频谱分析
- 通道均衡控制

5、操作日志

- 列表显示管理员登录后的所有操作记录
- 操作日志定时定向输出
- 操作日志被保存到 Excel 的表格里

