



景宏 D3 系列 CMTS 网管软件

JH-NMS v3.0

DOCSIS3.0



 重庆景宏高科技有限责任公司
Chongqing Jinghong High-tech Co., Ltd.

Copy Right @03/2013

1. 概述

JH-NMS v3.0 网管软件用于对网络中的 CMTS、CM 和 CPE 等设备进行配置、监测、维护、和安全管理。基于 OAM 协议对 CMTS 管理，基于 SNMP 协议对 CM 和 CPE 管理，运行于 Windows 操作系统，有中文和英文两个版本。管理界面简洁、直观，功能丰富，毋需专业培训即可操作。可安装于机房服务器，也可远程管理。利用网络实时查看设备的运行状态和传输质量。

软件对每台 CMTS 提供单独管理界面，也可以在同一界面下对所有的 CMTS 进行集中管理，提高系统的管理效率。

2. 特点

- 中/英文界面自由切换
- 集中和分区域管理
- 支持 CMTS 离线配置
- 丰富的 CM 管理
- 高效的网络配置
- 可控的射频管理
- 网络流量和在线 CM 数统计
- 实时频谱分析
- 完整的操作日志
- CMTS 的 CPU 和内存利用率监测
- 获取 CM、CPE 实时状态
- 输出操作结果
- 实时显示 CMTS 更新消息
- 基于设备、级别和时间的日志筛选
- 可选界面外观风格

3. 功能介绍

1) CMTS 管理

- 区域的添加、编辑和删除
- 自定义区域的显示顺序
- CMTS 的集中管理

- CMTS 的分区域管理
- CMTS 的添加、编辑和删除
- CMTS 配置信息的查找和修改
- CMTS 设备状态显示

2) CM 管理

- 获取所有在线 CM 列表
- 获取某个或所有 CM 的实时状态
- CM 接入权限的控制
- CM 的新增和删除管理
- CM 信息的浏览、查询和排序
- CM 远程重启
- CM 上/下行通道参数显示
- CM 信号质量显示
- CM 注册状态显示
- CM 用户付费管理
- CPE 的 IP 信息显示

The screenshot shows the 'CM 管理' (CM Management) interface. The main table lists CMs with columns for status, MAC address, IP address, access rights, and channels. Below the table, there are sections for 'CM 参数' (CM Parameters) and '输出窗口' (Output Window).

状态	MAC地址	IP地址	接入权限	上行通道	下行通道	回传功率	用户名	用户地址
Online	00:18:c0:28:e8:c0	192.168.0.16	允许	1	12	36.9		
Online	00:14:e8:ac:6d:a2	192.168.0.18	允许	1	12	44.9		
Online	00:13:71:d8:de:1a	192.168.0.13	允许	1	6	46.4		
Online	00:14:e8:a6:c3:74	192.168.0.12	允许	1	8	45.2		
Online	00:18:c0:21:b3:24	192.168.0.15	允许	2	1	45.4		
Online	00:13:71:d8:25:18	192.168.0.19	允许	2	4	47.2		
Online	00:05:ca:96:9e:99	192.168.0.11	允许	2	10	45.0		
Online	00:18:c0:29:14:d2	192.168.0.17	允许	3	16	35.9		
Online	00:18:c0:2a:e4:3e	192.168.0.22	允许	3	7	46.7		
Online	24:76:7d:06:51:e2	192.168.0.10	允许	3	2	46.4		
Online	00:13:71:e0:b8:82	192.168.0.14	允许	4	9	37.4		
Online	00:13:71:e0:28:e4	192.168.0.20	允许	4	3	36.7		
Online	00:13:71:dc:3d:9e	192.168.0.21	允许	4	13	38.2		

The 'CM 参数' section shows details for CM [00:18:c0:28:e8:c0]:

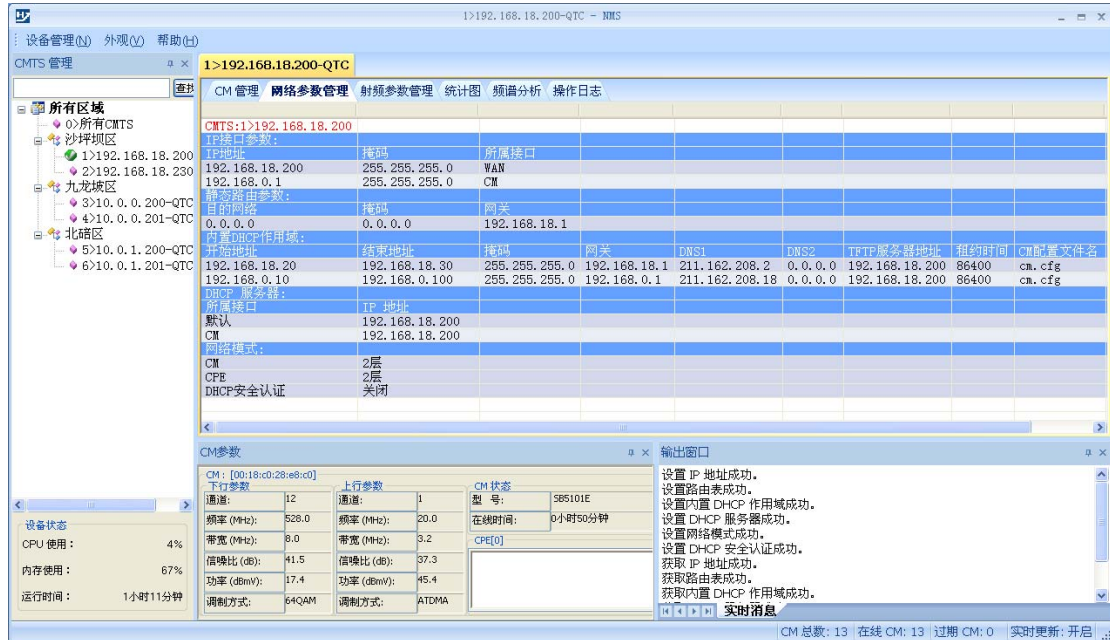
下行参数	上行参数	CM 状态
通道: 12	通道: 1	型号: 565101E
频率 (MHz): 528.0	频率 (MHz): 20.0	在线时间: 0小时50分钟
带宽 (MHz): 8.0	带宽 (MHz): 3.2	CP[0]
信噪比 (dB): 41.5	信噪比 (dB): 37.3	
功率 (dBmV): 17.4	功率 (dBmV): 45.4	
调制方式: 64QAM	调制方式: ATDMA	

The '输出窗口' shows a log of events: 已建立与 CMTS 192.168.18.200 的连接, 获取 CM 个数 13, 获取 CM 列表成功, 获取 CM 个数 13, 获取 CM 状态成功, 获取 CM 权限成功, 获取 CM 个数 1, 获取 CM 状态成功.

3) 网络参数

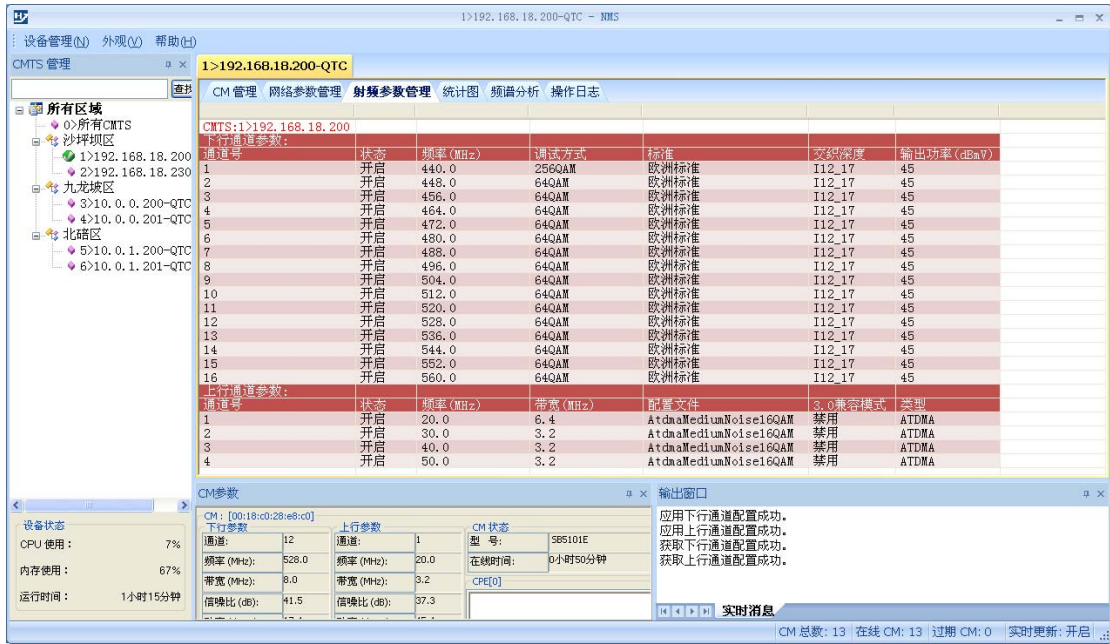
- 实时获取网络配置
- 预先编辑网络配置，然后连接设备加载所有配置（离线网络配置）
- CMTS 接口 IP 地址设置
- CMTS 路由表设置

- CMTS 内嵌 DHCP 服务器设置
- CMTS 内嵌 DHCP 服务器作用域设置
- CMTS 的网络模式（二层交换或三层路由）设置
- CMTS 的 DHCP 安全设置



4) 射频参数

- 实时获取上/下行通道配置
- 预先编辑上/下行通道配置，然后连接设备加载所有配置（离线配置）
- 下行通道频点设置
- 下行通道调制方式和输出功率设置
- 上行通道频点设置
- 上行通道类型（ATDMA 或 SCDMA）设置
- 上行通道调制方式和带宽设置
- 上行通道 DOCSIS 3.0 兼容模式设置



5) 统计

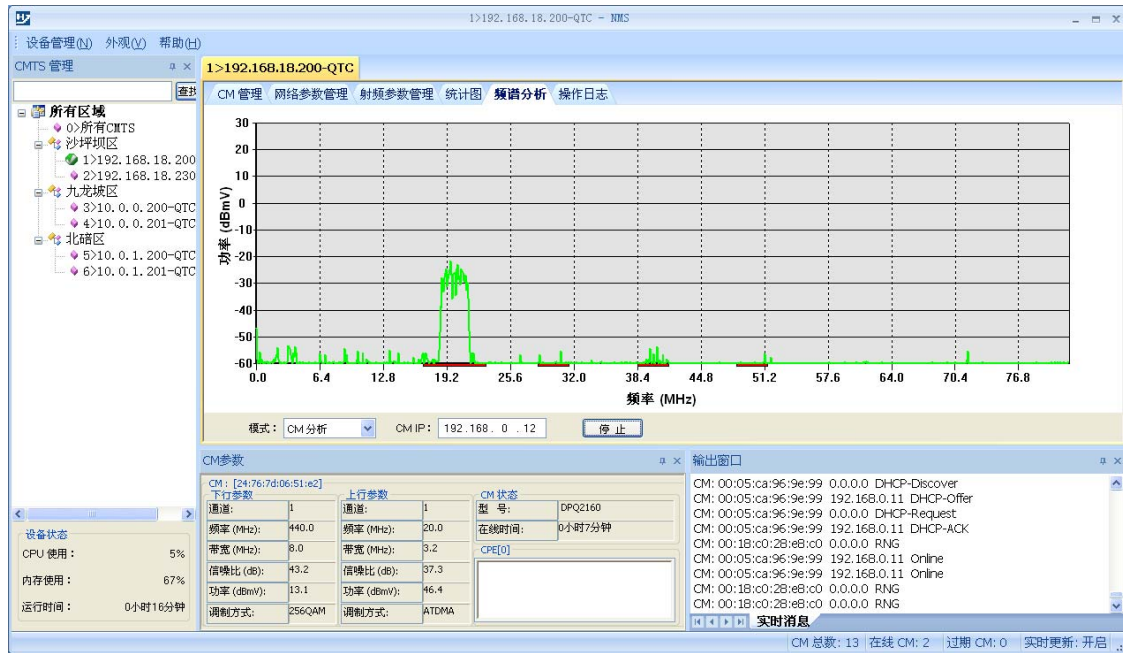
- 上/下行通道能力显示
- 上/下行通道动态流量监测
- 上/下行通道在线 CM 数量监测
- 历史流量的查看



6) 频谱分析

- 实时频谱分析
- 噪声分析模式
- 通道分析模式

➤ CM 分析模式



7) 操作日志

- 列表显示操作记录
- 基于设备的日志筛选
- 基于级别的日志筛选
- 基于时间的日志筛选
- 操作日志的保存

